

# Wieland

---

## Enlèvement des emballages



## Enlèvement des emballages

Les produits de qualité nécessitent des emballages de qualité. C'est pourquoi nous livrons nos produits dans des emballages en bois stables qui peuvent être réutilisés. Depuis la publication de la directive européenne relative aux emballages en 1994, nous offrons à nos clients un service gratuit de reprise de nos emballages en bois par nos transporteurs.

Au cours de la seule année écoulée, nous avons sauvé une superficie forestière qui équivaut à 25 terrains de football par la reprise des emballages – un résultat impressionnant que nous avons obtenu avec 20 ans d'expérience et grâce à la collaboration avec nos clients.

**Enlèvement des emballages - bon de livraison**

<p><b>De la part de :</b></p> <p>N° client : _____</p> <p>Client : _____</p> <p>Rue : _____</p> <p>Pays/Code postal/Ville : _____</p> <p>Personne à contacter : _____</p> <p>Téléphone : _____</p> <p>Fax : _____</p>	<p><b>À :</b> <u>Wieland-Werke AG</u></p> <p>Transporteur _____ ▼</p> <p>Fax : _____</p> <p>Date voulue d'enlèvement : _____</p> <p>Aviser enlèvement : <input type="checkbox"/></p> <p><b>Date d'enlèvement :</b> _____</p> <p>Date d'émission : _____</p>
---	---

**! Important :** Pour des raisons de sécurité tous les emballages doivent être cerclés pour l'expédition. Ce formulaire doit être remis au transporteur en double exemplaire.

Emballage				Emballage	
	<b>Caisse bois</b>				<b>Palette ronde</b>
Longueur	Largeur	Hauteur	Quantité		Quantité
	<b>Cadre</b>				<b>Palette</b>
			Quantité		Quantité
	<b>Touret</b>				
			Quantité		Quantité
	<b>Couverture</b>				<b>Fût carton</b>
			Quantité		Quantité
	<b>Tasseau en bois</b>				
			Quantité		Quantité

**Envoi :**

**Signature :** Expéditeur \_\_\_\_\_ **Signature :** Conducteur \_\_\_\_\_

**Livraison**

**Signature :** Destinataire \_\_\_\_\_ **N° interne :** \_\_\_\_\_

Wieland-Werke



Voici quelques exemples de conditionnement selon lesquels nous vous demandons de nous retourner nos emballages :

## Couvercles



## Cadres CCF



## Palettes

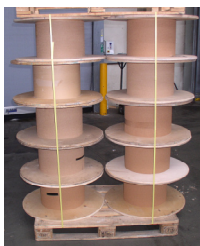
(Les empiler en les emboîtant les unes dans les autres si possible)



## Berceaux



## Bobines



## Caisses



Pour des raisons de sécurité de chargement et de sécurité au travail, il est nécessaire de respecter les instructions de livraison suivantes :

- Empiler séparément les palettes rondes et carrées, les berceaux et les couvercles et les cercler d'une bande métallique ou plastique.
- La pile de caisses ne doit pas être supérieure à 1,20 m de largeur et 1 m de hauteur et doit être maintenue par cerclage métallique ou plastique. Chaque pile de caisses doit reposer sur un tasseau en bois.
- La hauteur de la pile ne doit pas dépasser 1,75 m.

Aidez-nous à protéger l'environnement et utilisez notre service gratuit. Nous vous remercions de votre collaboration en matière de sécurité et de protection de l'environnement.

**Si vous avez des questions, n'hésitez pas à contacter notre personnel du Service des ventes.**

Wieland-Werke AG  
[www.wieland.com](http://www.wieland.com)

