

Lieferformen und Verpackungen Press- und Ziehprodukte



Lieferformen und Verpackungen

Die Auswahl der Lieferform und der Verpackung ermöglicht in weiten Bereichen eine Abstimmung auf Transport-, Lagerungs- und Verarbeitungsmöglichkeiten.

Produkte in geraden Längen

Sieben Standardverpackungen stehen hier zur Verfügung, die produktabhängig optimiert sind. Jedes Packstück ist stirnseitig mit einem Etikett versehen. Es enthält alle für die

Identifikation des Produktes/Auftrages wichtigen Daten. Abweichungen von den hier dargestellten Empfehlungen können vereinbart werden.

Verpackungsformen für Produkte in geraden Längen



Holzkrise für Rundstangen < 10 mm
Holzkrise für Profile/Rohre
stapelfähig: ca. 500 kg; ca. 3 Meter

Z011
Z012



Ballot für Rundstangen ≥ 10 mm
Ballot für Profile/Rohre
Gewicht: 1000 kg (500 kg)

Z021
Z022



Pendelkrise für Stangen
Gewicht ca. 1000 kg
Pendelkrise für Rohre

Z031
Z032



Palette mit Karton für Kurzlängen bei Profilen/Rohren
Gewicht: max. 500 kg

Z092



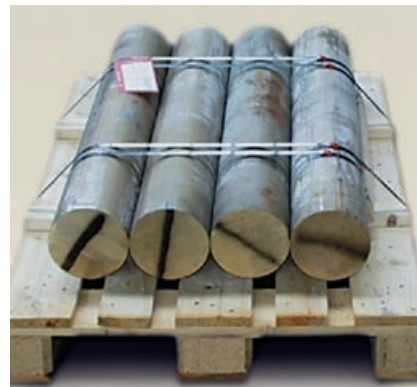
Karton für Profile/Rohre
innen mit Folie ausgeschlagen

Z040



Gitterbox für Kurzlängen bei Profilen/Rohren
Gewicht: max. 800 kg

Z112



Bolzen auf Holzpalette

Z150

Produkte in Ringform (Drähte)

Während bei Produkten in geraden Längen nur die Angaben zu den Gewichten der Verpackungseinheit notwendig sind, werden bei Drähten weitere Informationen erforderlich.

- Art der Wicklung
- Lage des Querschnittes im Ring (bei Profildrähten)
- Verpackungsform

Bei Anfragen oder Bestellungen, die bezüglich der Lieferform und Verpackung keine Hinweise enthalten, wählen wir die nach unserer Erfahrung beste Kombination aus.

Nicht für alle Querschnitte ist die Art der Wicklung frei wählbar. Die Grenzen können der Tabelle auf Seite 4 entnommen werden.

Ringaufmachung		
<input type="checkbox"/> gespult	<input checked="" type="checkbox"/> geschollt/gerollt	<input type="checkbox"/> Pappfass
<input type="checkbox"/> kernlos	<input type="checkbox"/> Papphülse	<input checked="" type="checkbox"/> Kronenstock
<input type="checkbox"/> im Uhrzeigersinn	<input checked="" type="checkbox"/> gegen Uhrzeigersinn	<input type="checkbox"/> Holzspule
<input type="checkbox"/> lageverlegt	<input type="checkbox"/> kreuzverlegt	<input type="checkbox"/> Kunststoffspule
Ring-Gew.: <u>500 kg</u>	Ring-ID: _____	Ring-AD: <u>400 mm</u>
Ring-Breite: <u>600 mm</u>		
Lage des Profildrahtes in Zeichnung darstellen		

Beispiel einer Checkliste

Art der Wicklung

Wir unterscheiden zwei Arten von Wicklungen:

- **geschollt/gerollt**, in diesem Fall haben alle Windungen in etwa den gleichen Durchmesser. Die Standardablaufrichtung ist gegen den Uhrzeigersinn.

Geschollte/gerollte Ringe können geliefert werden

- lose
- im Pappfass (nur gegen den UZS)
- auf Kronenstock (nur gegen den UZS)

- **gespult**, in diesem Fall werden Windungen gleichen Durchmessers in einer Lage nebeneinander gelegt und Lage über Lage mit zunehmendem Windungsdurchmesser aufgewickelt. Die Ablaufrichtung kann durch Drehen der Spule um 180° geändert werden. Die Verlegeart (lage- oder kreuzverlegt) hängt vom Produkt ab und ist im Normalfall herstellereitig festgelegt. Im Regelfall lassen sich kreuzverlegte Drähte besser abspulen. Auf Anfrage können eventuell Abweichungen vereinbart werden.

Gespulte Ringe können geliefert werden

- kernlos
- mit Papphülse
- auf Holzspule, auf Kunststoffspule



geschollter Ring



lageverlegt



kreuzverlegt

Art der Wicklung	Ablauf-richtung	Drahtquerschnitt		905000/Ringabmessung		Max. Ringgewicht (Ringbreite)
		Rund- und Kantdraht (ø oder SW in mm)	Profildraht (m-Gewicht in kg/m) teilweise durch Profilform begrenzt	Durchmesser innen in mm	Durchmesser außen in mm	
geschollt/ gerollt, lose		1,5– 2,0	0,015–0,027	ca. 400	ca. 550	25 kg
		2,1– 3,0	0,028–0,060	ca. 400	ca. 600	50 kg
		3,1– 4,5	0,061–0,107	ca. 400	ca. 650	80 kg
		4,6– 5,5	0,108–0,202	ca. 500	ca. 700	100 kg
		5,6–13,0	0,203–1,128	ca. 550	ca. 900	250 kg
geschollt/ gerollt im Pappfass	gegen den Uhrzeigersinn	1,5– 3,0 (4,5)*	–	400	600	220 kg (kleines Fass) 400 kg (großes Fass)
		nur rund!				
geschollt/ gerollt auf Kronenstock		1,5– 3,0 (4,5)*	–	400	600	500 kg
gespult, kernlos	frei wählbar	1,5– 4,0	0,015–0,082	400	800	250 kg (300 mm)
		4,1–10,0	0,083–0,667**	500/600/700	900	700 kg (200–500 mm)
		4,1–10,0	0,083–0,667**	500	1000	1000 kg (max. 500 mm)
gespult, auf Pappkern	frei wählbar	1,5– 4,0	0,015–0,082	400	800	250 kg (300 mm)
		4,1–10,0	0,083–0,667**	500/600/700	900	700 kg (300 mm)
		4,1–10,0	0,083–0,667**	500	1000	1000 kg (450 mm)

Art der Wicklung	Ablauf-richtung	Querschnitt		Abmessungen				Füllgewicht
		Ø in mm	Profil	Flansch Ø in mm	Kern Ø in mm	Bohrung Ø in mm	Spulenbreite in mm	
auf Spulen- körper	frei wählbar	0,3–4,0	auf Anfrage	355	224	36	200	50 kg
				500	315	36	250	100 kg
				560	360	127	460	250 kg
				630	360	127	500	500 kg
				800	400	127	555	1000 kg

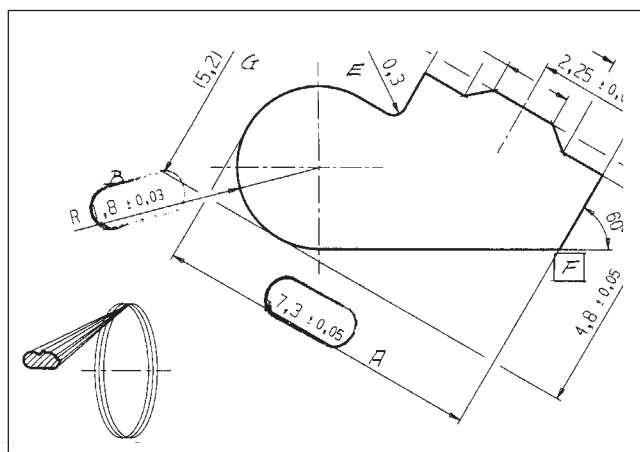
* Bei Abmessungen > 3 mm sind besondere Vorkehrungen beim Ablauf der Drähte aus dem Fass bzw. vom Kronenstock zu treffen

** Größere Abmessungen bzw. Metergewichte auf Anfrage

Lage des Querschnittes im Ring

Bei nicht symmetrischen Formen (z. B. Profile) wird die Lage des Querschnittes im Ring einerseits bestimmt durch die Möglichkeiten und Grenzen bei der Herstellung, andererseits durch die Einlaufrichtung in die Weiterverarbeitungsanlage.

Die Lage des Querschnittes im Ring ist festzulegen. Eine mögliche Form der Darstellung sehen Sie rechts abgebildet. Da unsymmetrische Querschnitte in der Regel durch Zeichnungen festgelegt sind, empfiehlt sich diese Art der Darstellung:



Darstellung der Profillage im Ring (Zeichnungsausschnitt)

Lieferformen und Verpackungen

Die empfohlenen Verpackungen hängen einerseits von der vereinbarten Wickelform ab und ermöglichen andererseits eine Anpassung an ihre Lagerungs- und Verarbeitungsmöglichkeiten. Jedes Packstück ist stirnseitig mit einem Etikett versehen.

Es enthält alle für die Identifikation des Produktes/Auftrages wichtigen Daten. Abweichungen von den hier dargestellten Empfehlungen können vereinbart werden.

Verpackungsformen für geschollte/gerollte Ringe



Palette mit Karton für Ringe (liegend)
Gewicht: max. 500 kg

Z091



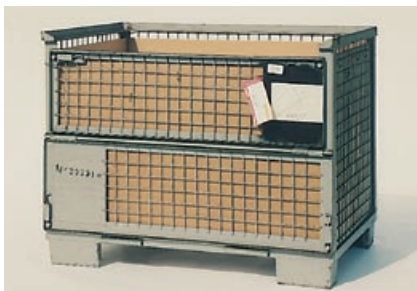
Kronenstock für Drahtringe auf Palette (80 x 80 cm) mit Stahlband fixiert
Gesamthöhe: 112 cm

Z140



Pappfass
Draht gewickelt, Fass mit Deckel
(Außen-Ø x Kern-Ø x Höhe = 600 x 400 x 550)
Palette 75 x 75 cm

Z130



Gitterbox für Ringe mit Pappzwischenlage (stehend/liegend) mit Karton ausgeschlagen
Gewicht: max. 800 kg

Z111



Holzkrate für Ringe liegend
Ringe mit Pappzwischenlage
Steckrahmen mit Deckel
Höhe: max. 70 cm
Gewicht: max. 800 kg

Z100



Palette für Spulen stehend
Palette mit Holzkeilen
Höhe: max. 120cm
Gewicht: max. 1.000kg

Z081

Verpackungsformen für gespulte Ringe



Palette für gespulte Ringe (liegend) kernlos auf Papphülse, 4-fach mit Stahlband abgebunden
Gewicht: max. 1000 kg

Z060

Mehrweg-Verpackungen

Der Umwelt zuliebe und zur Reduzierung Ihrer Entsorgungskosten setzt Wieland möglichst viele Mehrweg-Verpackungen ein. Diese besonders stabilen Konstruktionen gewährleisten einen optimalen Schutz vor Transportschäden und ermöglichen einfachstes Handling. Wir stellen Ihnen diese kostenlos zur Verfügung und holen sie auf Anfrage wieder ab. Alle Mehrweg-Verpackungen sind mit folgendem Aufkleber gekennzeichnet:

Wieland

Leihverpackung bitte zurücksenden
Packing to be returned
Emballage consigné à retourner

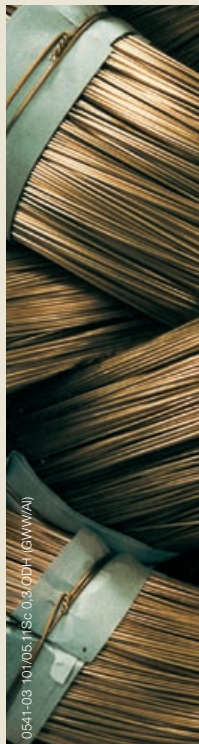
Wieland-Werke AG

www.wieland.de

Geschäftsbereich Press- und Ziehprodukte

Graf-Arco-Str. 36, 89079 Ulm, Deutschland, Telefon +49 (0)731 944-0, Fax +49 (0)731 944-2772, info@wieland.de

Diese Druckschrift möchte nur allgemein informieren und unterliegt keinem Änderungsdienst. Abgesehen von Vorsatz oder grober Fahrlässigkeit übernehmen wir für ihre inhaltliche Richtigkeit keine Haftung. Produkteigenschaften gelten als nicht garantiert.



0541-03 101005.11Sc.0.3.00H-GW(W/A)