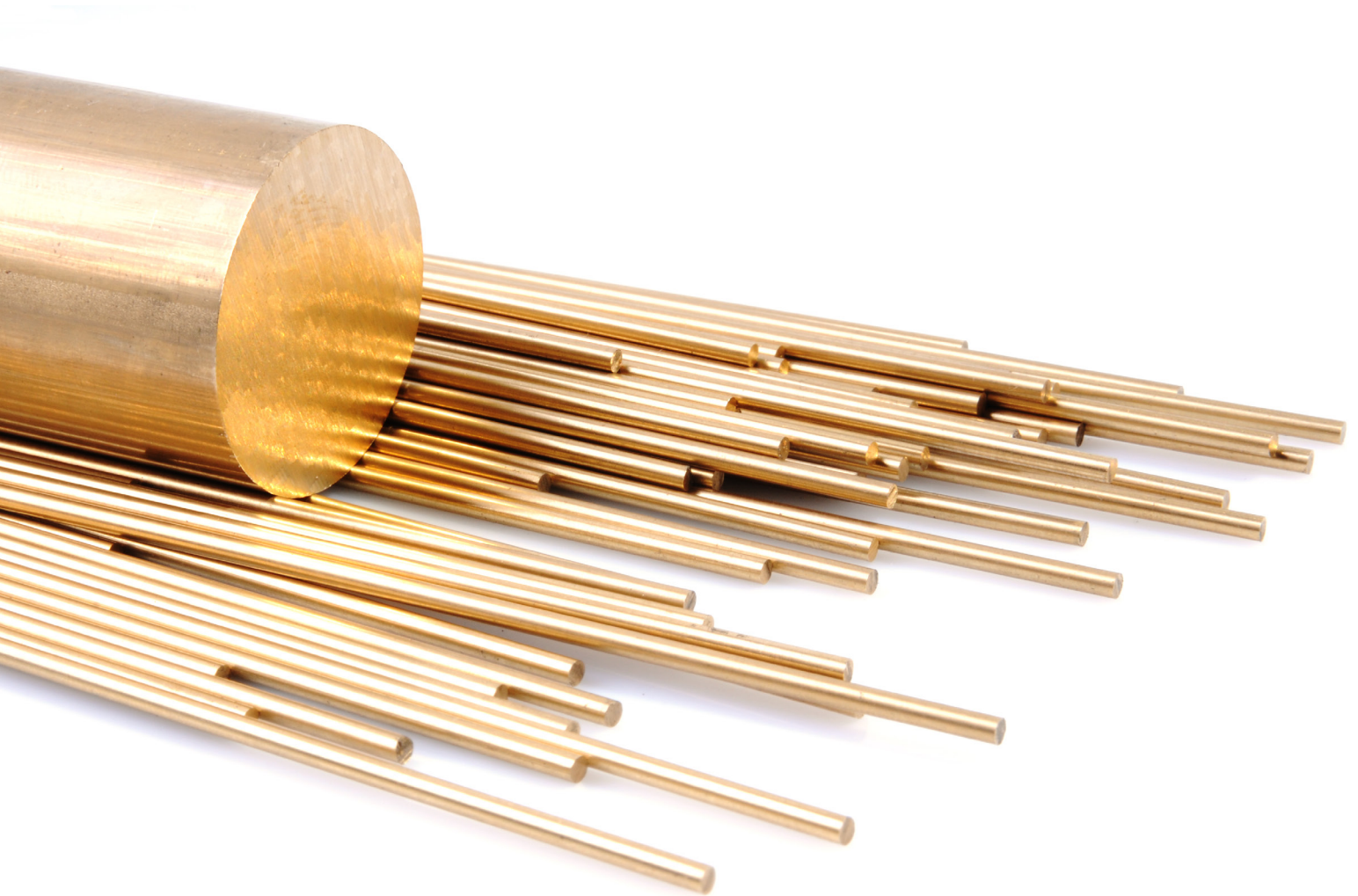


# Extruded Products

Lagerprogramm Vöhringen

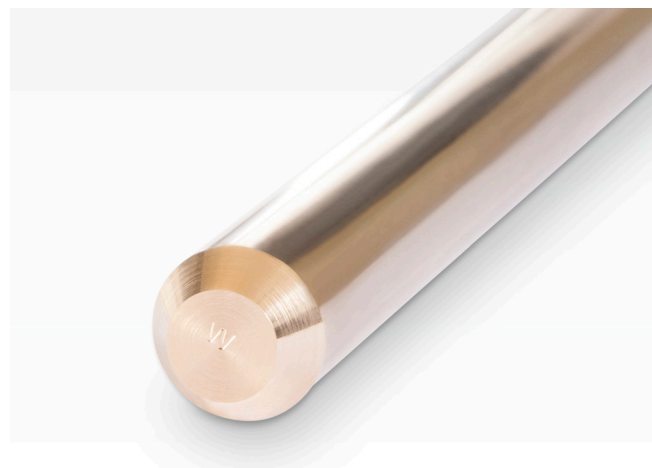




# Rundstangen gezogen

Abmessung	Gewicht	Verpackung	Material-Nr.	Zustand	Toleranz	Enden- ausführung			
mm	kg/m								
Wieland-Z33, CuZn39Pb3, EN 12164 Präzisionsstange W5000, 3.000 ± 30 mm									
2,0	0,027	x	441302000	R500	h8	angefast/angespitzt			
2,5	0,042	x	441302500						
3,0	0,060	x	441303000						
3,5	0,082	x	441303500						
4,0	0,107	x	441304000						
4,5	0,135	x	441304500						
5,0	0,167	x	441305000						
5,5	0,202	●	441305500						
6,0	0,240	●	441306000						
6,5	0,282	●	441306500						
7,0	0,327	●	441307000						
7,5	0,376	●	441307500						
8,0	0,427	●	441508000						
8,5	0,482	●	441508500						
9,0	0,541	●	441509000						
9,5	0,603	●	441509500						
10,0	0,668	o	441510000				R430	h8	angefast/angespitzt
10,5	0,737	o	441510500						
11,0	0,808	o	441511000						
11,5	0,888	o	441511500						
12,0	0,961	o	441512000						
12,5	1,040	o	441512500						
13,0	1,128	o	441513000						
13,5	1,220	o	441513500						
14,0	1,308	o	441514000						
14,5	1,400	o	441514500						
15,0	1,502	o	441515000						
16,0	1,710	o	441516000						
17,0	1,929	o	441517000						
18,0	2,163	o	441518000						
19,0	2,410	o	441519000						
20,0	2,670	o	441520000						
21,0	2,944	o	441521000						
22,0	3,231	o	441522000						
23,0	3,552	o	441523000						
24,0	3,844	o	441524000						
25,0	4,160	o	441525000						
26,0	4,512	o	441526000						
27,0	4,880	o	441527000						
28,0	5,232	o	441528000						
29,0	5,600	o	441529000						
30,0	6,008	o	441530000						

Abmessung	Gewicht	Verpackung	Material-Nr.	Zustand	Toleranz	Enden- ausführung
mm	kg/m					
Wieland-Z33, CuZn39Pb3, EN 12164 Präzisionsstange W5000, 3.000 ± 30 mm						
31,0	6,432	o	441531000	R360	h9	angefast/angespitzt
32,0	6,840	o	441532000			
33,0	7,276	o	441533000			
34,0	7,716	o	441534000			
35,0	8,188	o	441535000			
36,0	8,652	o	441536000			
37,0	9,152	o	441537000			
38,0	9,640	o	441538000			
40,0	10,688	o	442140000			
42,0	11,780	o	442142000			
45,0	13,520	o	442145000	R360	h10	angefast/angespitzt
46,0	14,130	o	442146000			
48,0	15,380	o	442148000			
50,0	16,690	o	442150000			
52,0	18,050	o	442152000			
55,0	20,190	o	442155000			
56,0	20,940	o	442156000			
58,0	22,460	o	442158000			
60,0	24,030	o	442160000			
65,0	28,210	o	442165000			
70,0	32,710	o	442170000	R360	h11	beidseitig angefast
75,0	37,552	o	442175000			
80,0	42,726	o	442180000			





# Rundstangen gepresst Rundstangen gezogen

Abmessung	Gewicht	Verpackung	Material-Nr.	Zustand	Toleranz		Länge	Enden- ausführung
					mm	mm		
Wieland-Z33, CuZn39Pb3, EN 12164								
85,0	48,23	o	442808500	gepresst	±1,2	ca. 2.000–3.000	beidseitig gesägt	
90,0	54,08	o	442809000					
95,0	60,25	o	442809500					
100,0	66,76	o	442810000					
105,0	73,56	o	442810500					
110,0	80,74	o	442811000					
115,0	88,24	o	442811500					
120,0	96,08	o	442812000					
125,0	104,25	o	442812500					
130,0	112,77	□	442813000					
140,0	130,78	□	442814000					
150,0	150,13	□	442815000					
160,0	170,82	□	442816000					
170,0	192,84	□	442917000					
180,0	216,90	□	442918000					
200,0	266,90	□	442920000					
210,0	294,26	□	442921000					
225,0	337,80	□	442922500					
250,0	417,03	□	442925000					

Abmessung	Gewicht	Verpackung	Material-Nr.	Zustand	Toleranzklasse	Enden- ausführung
Wieland-Z21, CuZn38Pb2, EN 12164						
3.000 ± 30 mm						
2,5	0,041	x	443302500	R410	B	angefast/angespitzt
3,0	0,059	x	443303000			
3,5	0,081	x	443303500			
4,0	0,106	x	443304000			
4,5	0,134	x	443304500			
5,0	0,165	x	443305000			
5,5	0,200	●	443305500			
6,0	0,238	●	443306000			
7,0	0,323	●	443307000			
7,5	0,371	●	443307500			
8,0	0,422	●	443308000			
8,5	0,477	●	443308500			
9,0	0,534	●	443309000			
10,0	0,660	●	443310000			
11,0	0,798	o	443311000			
12,0	0,950	o	443312000			
13,0	1,115	o	443313000			
14,0	1,293	o	443314000			
15,0	1,484	o	443315000			
16,0	1,689	o	443316000			
17,0	1,907	o	443317000			
18,0	2,138	o	443318000			
20,0	2,639	o	443320000			
22,0	3,193	o	443322000			

### Standardverpackung:

x = in Holzkisten von ca. 250 kg

● = in Holzkisten von ca. 500 kg,

≤ 5,5 mm in Kleinbunden von 25 kg

o = in Bunden von ca. 500 kg,

alternativ in Bunden von ca. 1.000 kg möglich

□ = auf Palette bis zu 1.500 kg



Abmessung	Gewicht	Verpackung	Material-Nr.	Zustand	Toleranz	Enden- ausführung
mm	kg/m					
Wieland-Z41, CuZn40Pb2, CW617N, EN 12164 Präzisionsstange W5000, 3.000 ± 30 mm						
14,0	1,295	o	443914000	R500	+0/-0,027	angefast/angespitzt
15,0	1,486	o	443915000	R430		
17,0	1,909	o	443917000			
18,0	2,140	o	443918000			
19,0	2,384	o	443919000			
20,0	2,642	o	443920000			
22,0	3,197	o	443922000			
23,0	3,494	o	443923000			
24,0	3,805	o	443924000		+0/-0,033	
25,0	4,128	o	443925000			
26,0	4,465	o	443926000		+0/-0,062	
27,0	4,809	o	443927000			
28,0	5,178	o	443928000			
30,0	5,938	o	443930000			
32,0	6,764	o	443932000			
33,0	7,193	o	443933000			
36,0	8,550	o	443936000			
38,0	9,538	o	443938000			
40,0	10,568	o	443940000	+0/-0,10		
42,0	11,638	o	443942000			
48,0	15,218	o	443948000	+0/ -0,16	beid- seitig angefast	
50,0	16,513	o	443950000			

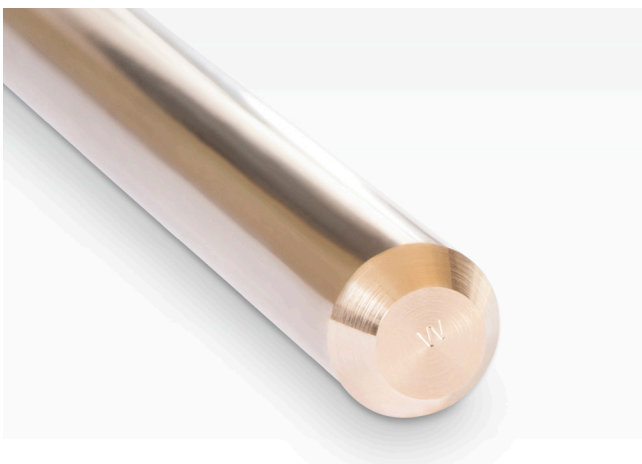
Abmessung	Gewicht	Verpackung	Material-Nr.	Zustand	Toleranzklasse	Enden- ausführung
mm	kg/m					
Wieland-N31, CuNi7Zn39Pb3Mn2, EN 12164 3.000 ± 30 mm						
8,0	0,418	●	446508000	R600	B	angefast/angespitzt
10,0	0,655	●	446510000			
12,0	0,942	o	446512000			
14,0	1,282	o	446514000			
16,0	1,676	o	446516000			
20,0	2,617	o	446520000			

## Standardverpackung:

x = in Holzkisten von ca. 250 kg

● = in Holzkisten von ca. 500 kg

o = in Bündeln von ca. 500 kg



# Rechteckstangen gezogen

Abmessung		Gewicht	Verpackung	Material-Nr.	Zustand	Toleranzklasse	Länge		Enden- ausführung
mm	mm								
Wieland-Z33, CuZn39Pb3, EN 12167									
5 x 2	0,085	●	453005200	M	C	ca. 3.000	beidseitig gesägt		
10 x 3	0,255	●	453110300						
10 x 4	0,340	●	453110400						
10 x 5	0,425	●	453110500						
10 x 6	0,510	●	453110600						
12 x 3	0,306	●	453112300						
12 x 4	0,408	●	453112400						
12 x 5	0,510	●	453112500						
12 x 6	0,612	●	453112600						
12 x 8	0,816	●	453112800						
12 x 10	1,020	○	453112000						
15 x 2	0,255	●	453015200						
15 x 3	0,382	●	453115300						
15 x 4	0,510	●	453115400						
15 x 5	0,637	●	453115500						
15 x 6	0,765	●	453115600						
15 x 8	1,020	●	453115800						
15 x 10	1,275	○	453116000						
20 x 3	0,510	●	453120300						
20 x 4	0,680	●	453120400						
20 x 5	0,850	●	453120500						
20 x 6	1,020	●	453120600						
20 x 8	1,360	●	453120800						
20 x 10	1,700	○	453121000						
20 x 12	2,040	○	453121200						
20 x 15	2,550	○	453121500						
25 x 2	0,425	●	453025200						
25 x 3	0,637	●	453125300						
25 x 4	0,850	●	453125400						
25 x 5	1,062	●	453125500						
25 x 6	1,275	●	453125600						
25 x 8	1,700	●	453125800						
25 x 10	2,125	○	453126000						
25 x 12	2,550	○	453126200						
25 x 15	3,188	○	453126500						
25 x 20	4,250	○	453127000						

Abmessung		Gewicht	Verpackung	Material- Nr.	Zustand	Toleranzklasse	Länge		Enden- ausführung
mm	mm								
Wieland-Z33, CuZn39Pb3, EN 12167									
30 x 3	0,765	●	453130300	M	C	ca. 3.000	beidseitig gesägt		
30 x 4	1,020	●	453130400						
30 x 5	1,275	●	453130500						
30 x 6	1,530	●	453130600						
30 x 8	2,040	●	453130800						
30 x 10	2,550	○	453131000						
30 x 15	3,825	○	453131500						
30 x 20	5,100	○	453132000						
35 x 10	2,975	○	453136000						
35 x 20	5,950	○	453137000						
40 x 3	1,020	●	453140300						
40 x 4	1,360	●	453140400						
40 x 5	1,700	●	453140500						
40 x 6	2,040	●	453140600						
40 x 8	2,720	●	453140800						
40 x 10	3,400	○	453141000						
40 x 12	4,080	○	453141200						
40 x 15	5,100	○	453141500						
40 x 20	6,800	○	453142000						
40 x 25	8,500	○	453142500						
40 x 30	10,200	○	453143000						
50 x 5	2,120	●	453150500						
50 x 6	2,550	●	453150600						
50 x 8	3,400	●	453150800						
50 x 10	4,250	○	453151000						
50 x 15	6,375	○	453151500						
50 x 20	8,500	○	453152000						
50 x 25	10,625	○	453152500						
50 x 30	12,750	○	453153000						
60 x 6	3,060	●	453160600						
60 x 10	5,100	○	453161000						
60 x 20	10,200	○	453162000						
60 x 30	15,300	○	453163000						
60 x 40	20,400	○	453164000						
70 x 10	5,950	○	453171000						
80 x 10	6,800	○	453181000						
80 x 20	13,600	○	453182000						
100 x 10	8,500	○	453191000						
100 x 20	17,000	○	453192000						

Standardverpackung:

- = in Holzkisten von ca. 500 kg
- = in Bunden von ca. 500 kg

# W Sechskantstangen gezogen

Abmessung	Gewicht	Verpackung	Material-Nr.	Zustand	Toleranz	Länge	Enden- ausführung
Wieland-Z33, CuZn39Pb3, EN 12164							
Präzisionsstange W5006, 3.000 mm							
4,0	0,118	x	451104000	R500	+0/-0,08	± 30	angefast/angespitzt
4,5	0,149	x	451104500				
5,0	0,184	x	451105000				
5,5	0,223	●	451105500				
6,0	0,265	●	451106000				
7,0	0,361	●	451107000				
8,0	0,471	●	451108000				
9,0	0,596	●	451109000				
10,0	0,736	●	451110000				
11,0	0,892	○	451111000				
12,0	1,060	○	451112000	R430	± 30	angefast/angespitzt	
13,0	1,244	○	451113000				
14,0	1,444	○	451114000				
15,0	1,656	○	451115000				
16,0	1,884	○	451116000				
17,0	2,128	○	451417000				
18,0	2,384	○	451418000				
19,0	2,656	○	451419000				
20,0	2,944	○	451420000				
21,0	3,256	○	451421000				
22,0	3,563	○	451422000				
24,0	4,240	○	451424000				
25,0	4,600	○	451425000				
27,0	5,370	○	451427000				
30,0	6,624	○	451430000				
32,0	7,540	○	451432000				
36,0	9,540	○	451236000	M	+0/-0,16	± 100	beidseitig gesägt

## Standardverpackung:

- x = in Holzkisten von ca. 250 kg
- = in Holzkisten von ca. 500 kg
  - < 6 mm in Kleinbunden von 25kg
- = in Bunden von ca. 500 kg,
  - alternativ in Bunden ca. 1.000 kg möglich



Abmessung	Gewicht	Verpackung	Material-Nr.	Zustand	Toleranz	Länge	Endenausführung
mm	kg/m					mm	
eco SW1 <sup>®</sup> , CuZn21Si3P, CW724R, EN 12164/C69300							
Rundstange, 3.000 mm							
7,0	0,317	●	479207000	R670	+0/-0,036		
8,0	0,415	●	479208000				
9,0	0,525	●	479209000				
10,0	0,648	○	479210000				
11,0	0,784	○	479211000				
12,0	0,933	○	479212000				
13,0	1,095	○	479213000				
14,0	1,270	○	479214000				
15,0	1,458	○	479215000				
16,0	1,659	○	479216000				
17,0	1,873	○	479217000	R600	+0/-0,043	± 50	angefast/angespitzt
18,0	2,099	○	479218000				
19,0	2,339	○	479219000				
20,0	2,592	○	479220000				
22,0	3,136	○	479222000				
23,0	3,428	○	479223000				
24,0	3,732	○	479224000				
25,0	4,050	○	479225000				
27,0	4,724	○	479227000				
28,0	5,080	○	479228000				
30,0	5,832	○	479230000	R500	+0/-0,052	± 100	beidseitig angefast
32,0	6,635	○	479232000				
35,0	7,937	○	479235000				
38,0	9,356	○	479238000				
40,0	10,367	○	479240000				
42,0	11,430	○	479242000				
45,0	13,114	○	479245000				
48,0	14,929	○	479248000				
50,0	16,199	○	479250000				

Abmessung	Gewicht	Verpackung	Material-Nr.	Zustand	Toleranz	Länge	Endenausführung
mm	kg/m					mm	
ecobrass SW4 <sup>®</sup> , CuZn21Si3P, CW724R, EN 12164/C69305							
Rundstange, 3.000 mm							
10,0	0,649	●	479610000	R500	+0/-0,036		
11,0	0,785	●	479611000				
12,0	0,934	●	479612000				
13,0	1,096	○	479613000				
14,0	1,272	○	479614000				
15,0	1,460	○	479615000				
16,0	1,661	○	479616000				
17,0	1,875	○	479617000				
18,0	2,102	○	479618000				
19,0	2,342	○	479619000				
20,0	2,595	○	479620000	R500	+0/-0,043	± 50	angefast/angespitzt
21,0	2,861	○	479621000				
22,0	3,136	○	479622000				
23,0	3,432	○	479623000				
24,0	3,737	○	479624000				
25,0	4,055	○	479625000				
26,0	4,385	○	479626000				
27,0	4,729	○	479627000				
28,0	5,086	○	479628000				
30,0	5,832	○	479630000				
32,0	6,643	○	479632000	R500	+0/-0,052	± 100	beidseitig angefast
33,0	7,065	○	479633000				
34,0	7,490	○	479634000				
35,0	7,947	○	479635000				
38,0	9,356	○	479638000				
40,0	10,367	○	479640000				
45,0	13,121	○	479645000				
48,0	14,929	○	479648000				
50,0	16,199	○	479650000				

## Standardverpackung:

- = in Holzkisten von ca. 500 kg,  
≤ 5,5 mm in Kleinbunden von 25 kg
- = in Bunden von ca. 500 kg,  
alternativ in Bunden von ca. 1.000 kg möglich

Abmessung	Gewicht	Verpackung	Material-Nr.	Zustand	Toleranzklasse	Länge	Endenausführung
mm	kg/m					mm	
eco SZ3®, CuZn40SiP							
Rundstange, 3.000 mm							
3,0	0,060	x	444303000	W-R520	h9	± 50	angefast/angespitzt
4,0	0,106	x	444304000				
5,0	0,166	x	444305000				
6,0	0,232	●	444306000				
7,0	0,316	●	444307000				
8,0	0,413	●	444308000				
9,0	0,522	●	444309000				
10,0	0,645	○	444310000				
11,0	0,780	○	444311000				
12,0	0,929	○	444312000				
13,0	1,090	○	444313000				
14,0	1,264	○	444314000				
15,0	1,451	○	444315000				
16,0	1,651	○	444316000				
17,0	1,864	○	444317000				
18,0	2,089	○	444318000				
19,0	2,328	○	444319000				
20,0	2,579	○	444320000				
22,0	3,121	○	444322000				
24,0	3,714	○	444324000				
25,0	4,030	○	444325000	W-R460	h11	± 100	beidseitig angefast
26,0	4,359	○	444326000				
27,0	4,701	○	444327000				
28,0	5,055	○	444328000				
30,0	5,803	○	444330000				
32,0	6,603	○	444332000				
35,0	7,899	○	444335000				
40,0	10,317	○	444340000				
45,0	13,057	○	444345000				
50,0	16,120	○	444350000				
60,0	23,213	○	444360000				

Abmessung	Gewicht	Verpackung	Material-Nr.	Zustand	Toleranzklasse	Länge	Endenausführung
mm	kg/m					mm	
eco SZ4®, CuZn42, CW510L, EN12164							
Rundstange, 3.000 mm							
4,0	0,103	x	444404000	R500	h9	± 50	angefast/angespitzt
5,0	0,161	x	444405000				
6,0	0,232	●	444406000				
7,0	0,318	●	444407000				
8,0	0,412	●	444408000				
9,0	0,525	●	444409000				
10,0	0,644	○	444410000				
12,0	0,927	○	444412000				
14,0	1,262	○	444414000				
16,0	1,661	○	444416000				
18,0	2,102	○	444418000	R430	h11	± 100	beidseitig angefast
20,0	2,576	○	444420000				
25,0	4,055	○	444425000				
30,0	5,796	○	444430000				
35,0	7,947	○	444435000				
40,0	10,304	○	444440000				
45,0	13,042	○	444445000				
50,0	16,120	○	444450000				
60,0	23,213	○	444460000				

## Standardverpackung:

x = in Holzkisten von ca. 250 kg

● = in Holzkisten von ca. 500 kg,

≤ 5,5 mm in Kleinbunden von 25 kg

○ = in Bunden von ca. 500 kg,

alternativ in Bunden von ca. 1.000 kg möglich





**wieland**

Wieland-Werke AG | Graf-Arco-Straße 36 | 89079 Ulm | Deutschland  
info@wieland.com | wieland.com

Die in diesem Dokument angegebenen Produkt- und Werkstoffeigenschaften sind allgemeiner Art und dienen lediglich allgemeinen Informationszwecken. Aussagen über die Eignung von Produkten und Werkstoffen für bestimmte Anwendungen beruhen auf typischen Anforderungen und ersetzen keinesfalls eine fachkundige Beratung. Wieland übernimmt keinerlei Haftung für Schäden, die aus dem Vertrauen auf die vorliegend bereitgestellten Informationen resultieren.